

ЕДИНЫЙ ТЕЛЕФОН:

+7 (804) 333-55-35

ЕКАТЕРИНБУРГ:

+7 (343) 381-99-99

ТЮМЕНЬ:

+7 (345) 251-89-49



СДМ

ФРОНТАЛЬНЫЙ ПОГРУЗЧИК

LONKING CDM835



3.5

ГРУЗОПОДЪЕМНОСТЬ, Т

2.3

ОБЪЕМ КОВША, М³

143

МОЩНОСТЬ, Л.С.

Weichai WP6G140E22

ДВИГАТЕЛЬ

Китай

СТРАНА

ЦЕНТРАЛЬНЫЙ ОФИС:

г. Екатеринбург,
ул. Бажова 68, офис 4

СКЛАД ТЕХНИКИ И ЗАПЧАСТЕЙ:

г. Среднеуральск,
ул. Строителей, д. 2 д

СЕРВИСНЫЙ ЦЕНТР:

г. Среднеуральск,
ул. Ленина, д. 6 а

ФИЛИАЛ В Г. ТЮМЕНЬ:

г. Тюмень, ул. Федюнинского,
4а корп. 1, оф. 5

 usdm.ru

 info@usdm.ru

ЕДИНЫЙ ТЕЛЕФОН:

+7 (804) 333-55-35

ЕКАТЕРИНБУРГ:

+7 (343) 381-99-99

ТЮМЕНЬ:

+7 (345) 251-89-49

Общие параметры

Объем ковша, м ³	2,3
Номинальная грузоподъемность, кг	3 500
Конструкционная масса, кг	11 750 ±300
Тяговое усилие, кН	106±3
Вырывное усилие, кН	103±3
Преодолеваемый подъем, град.	27
Максимальная скорость, км/ч	32
Средний расход топлива, л/ч	6,5-9
Шины	17,5-25 L-3 12PR

Двигатель

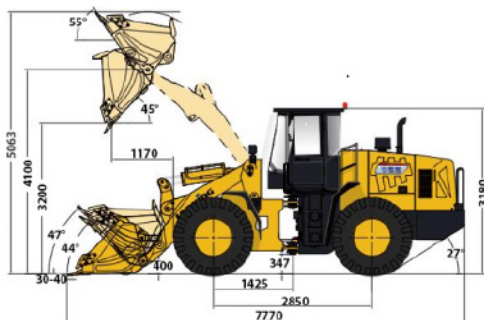
Модель двигателя	WEICHAH WP6G140E22
Мощность двигателя, кВт(л.с.) при об/мин	105 (143)/1400-1600
Номинальный крутящий момент, Нм	580
Напряжение стартера, V	24
Объем двигателя, л.	6,75

Трансмиссия

Тип гидротрансформатора	одноступенчатый, трехсекционный
Тип трансмиссии	Гидравлическая (прямоугольная цилиндрическая зубчатая передача с фиксированным валом перемещения)
Передатки	3 вперед, 3 назад
Скорость передвижения вперед	6,5/12/32
Скорость передвижения назад	6,8/12,5/33,5
Рабочее давление масла, МПа	1,1-1,5
Тип главного редуктора	Гипоидный (коническая шестерня со спиральным зубом)
Бортовой редуктор	Планетарный

Комплектация

Двигатель Weichai
Коробка Передач Lonking
Мосты Lonking (сухого типа)
Управление джойстик / Кондиционер
Увеличенная высота выгрузки
Сдвижные форточки на окнах
Магнитола с МРЗ



Тормозная система

Тип рабочего тормоза	Одиночный тормозной суппорт/ Сухой тормоз
Рабочее давление, МПа	0,78
Стояночный тормоз	Ручной

Система рулевого управления

Тип системы	Гидравлическая
Насос рулевого управления	Шестеренчатый
Рабочее давление системы, МПа	14
Угол поворота, град.	35

Гидросистема

Гидронасос	Шестеренчатый
Производительность насоса, л/мин при об/мин	246/2200
Рабочее давление системы, МПа	16
Время гидравлического цикла (в секундах)	10,5

Электрическая система

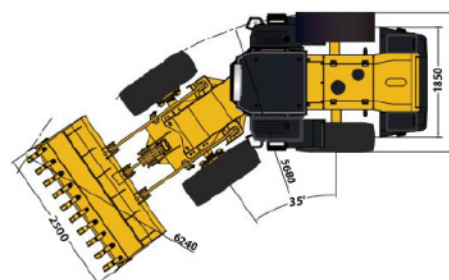
Напряжение в системе, V	24
Аккумуляторные батареи, А/ч	105
Напряжение ламп, V	24

Заправочные ёмкости

Топливный бак, л	200
Гидравлический бак, л	178
Двигатель, л	17
Трансмиссия, л	36
Мосты (передний, задний), л	18,5/18,5

Дополнительные опции

Воздушный фильтр с масляной ванной
Зя гидролиния (для навесного)
Гидравлический быстросъем
Захват для бревен / вилы / Отвал
Ковш 4 в 1 (только быстросъемный)
Электроподогрев заднего стекла
Камера заднего вида



ЦЕНТРАЛЬНЫЙ ОФИС:
г. Екатеринбург,
ул. Бажова 68, офис 4

СКЛАД ТЕХНИКИ И ЗАПЧАСТЕЙ:
г. Среднеуральск,
ул. Строителей, д. 2 д

СЕРВИСНЫЙ ЦЕНТР:
г. Среднеуральск,
ул. Ленина, д. 6 а

ФИЛИАЛ В Г. ТЮМЕНЬ:
г. Тюмень, ул. Федюнинского,
4а корп. 1, оф. 5

usdm.ru

info@usdm.ru