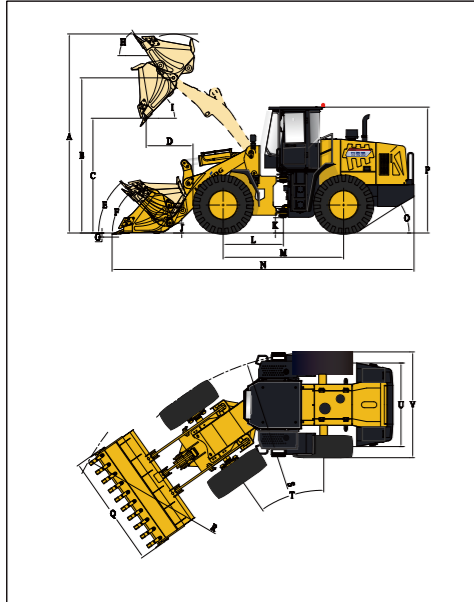


Приблизительны

Все габаритные размеры условны и могут варьироваться в зависимости от установленного ковш и шин. См. эксплуатационные характеристики машины.



NO.	Параметр	Ед. изм.	Стандарт	Высокая выгрузка
A	Общая высота с поднятым ковшом	мм	5275	5637
B	Высота по креплению ковша при макс. подъеме	мм	4119	4520
C	Высота выгрузки при макс. подъеме (45°)	мм	3062	3458
D	Вылет при макс. подъеме и выгрузке под углом 45°	мм	1276	1230
E	Угол запрокидывания ковша при транспортировке груза	°	48	46
F	Угол запрокидывания ковша на земле	°	45	42
G	Глубина копания	мм	50	50
H	Угол запрокидывания ковша при макс. подъеме	°	53	50
I	Угол выгрузки при макс. подъеме	°	45	45
J	Расстояние от земли до ковша при транспортировке грузов	мм	400	400
K	Дорожный просвет	мм	409	409
L	Расстояние от центра переднего моста до шарнирного сочленения	мм	1615	1615
M	Колесная база	мм	3230	3230
N	Общая длина	мм	8015	8230
O	Угол съезда	°	32	32
P	Высота по крыше кабины	мм	3380	3380
Q	Общая ширина по краям ковша	мм	3000	3000
R	Мин. радиус поворота по краям ковша	мм	7170	7280
S	Мин. радиус поворота по краям шин	мм	6537.5	
T	Угол поворота рулевого колеса лево/право	°	35	35
U	Ширина по центру колеи	мм	2240	2240
V	Общая ширина по краям шин	мм	2835	2835

Технические характеристики

Основные	Ковш	3,0 м³
	Номинальная грузоподъемность	5000 кг
	Эксплуатационная масса	16800(17000)±300 кг
	Тяговое усилие	155±3 кН
	Вырывное усилие	170±3 кН
Двигатель	Д*Ш*В	8105(8230)*3000*3380 мм
	Производитель/Модель	WEICHAI/WP10G220E21
	Номинальная мощность	162 кВт / 2200 об/мин
	Макс. крутящий момент	880 Н·м / 1400-1600 об/мин
	Ход поршня x Диаметр цилиндра	126*130 мм
	Кол-во цилиндров/Объем	6/9,726 л
	Воздушный фильтр	Трехступенчатой очистки
	Генератор	70 А
	Аккумулятор	2-24 В / 120 Ач
	Стартер	24 В / 7,5 кВт
Привод	Коробка передач	Планетарная с сервоприводом
	Переключение передач	Механическое, сервопривод
	Давление в системе	1,1-1,5 мПа
	Гидротрансформатор	Одноступенчатый, двухтурбинный, четырехэлементный
	Мосты	Жесткий передний / оциллирующий задний
	Угол оцилляции заднего моста (°)	±10°
	Дифференциал	Стандартный
	Главный редуктор	Одноступенчатый, со спиральным коническим зацеплением
	Бортовой редуктор	Планетарный
	Шины	23.5-25 L-3 16PR TT
Тормозная система	Скорость движения вперед	11,5/36 км/ч
	Скорость движения назад	16 км/ч
	Основной тормоз	Масляный клещевой тормоз
Система рулевого управления	Давление в системе	0,70-0,78 мПа
	Стояночный тормоз	Клещевой пневматический тормоз
	Аварийный тормоз	Клещевой пневматический тормоз
	Тип	Гидравлическая, чувствительная к нагрузке
Гидравлическая система	Насос	176 л/мин · 2200 об/мин
	Давление в системе	15 мПа
	Тип цилиндра	Двустороннего действия
	Угол поворота рулевого колеса	±35°
	Тип	Рычаг
Заправочные емкости	Насос	110 л/мин · 2200 об/мин
	Главный клапан	Двухсекционный
	Давление в системе	16 мПа
	Время рабочего цикла (сек)	11
	Топливный бак (л)	285
	Гидравлический бак (л)	265/270 (для трехточечной системы)
	Колесный вал (л)	20
Коробка передач (л)	46	
Передний/задний мост (л)	28 / 28	

Комплектация

Двигатель WEICHAI
Коробка передач LONKING
Сервопривод (Powershift)
Мосты LONKING (Сухого типа)
Рычаг
Клещевой пневматический тормоз
Кабина ROPS&FOPS
Механическая приборная панель
Устройство подогрева

Опции

Высокая выгрузка
Воздушный фильтр с масляной ванной
Радиальные шины
Ограничитель хода стрелы
Трехсекционный главный клапан для дополнительного рабочего оборудования
Подъемное стекло в кабине
Электроподогрев заднего стекла
Блокирующаяся крышка гидравлического бака
Камера заднего вида
Кондиционер
Радио/MP3
Ковш с тремя режущими кромками
Скальный ковш 2,7 м³
Увеличенный ковш 3,5 м³
Угольный ковш 4,2 м³
Захват для бревен
Захват для сена
Ковш с боковой выгрузкой
Вилы для мрамора
Вилы для бревен
Быстросъемное устройство
Быстросъемный ковш
Ковш 4 в 1 (только быстросъемный)
Снегоборочный отвал (только быстросъемный)

For more information on Lonking products,
Please contact our local agent:

The following blank can be used for notes or comments.

Lonking, Lonking CDM Series and their respective logos, as well as corporate identity in this leaflet are trademarks of Lonking Holdings Ltd., and may not be used without written permission.
2020/05

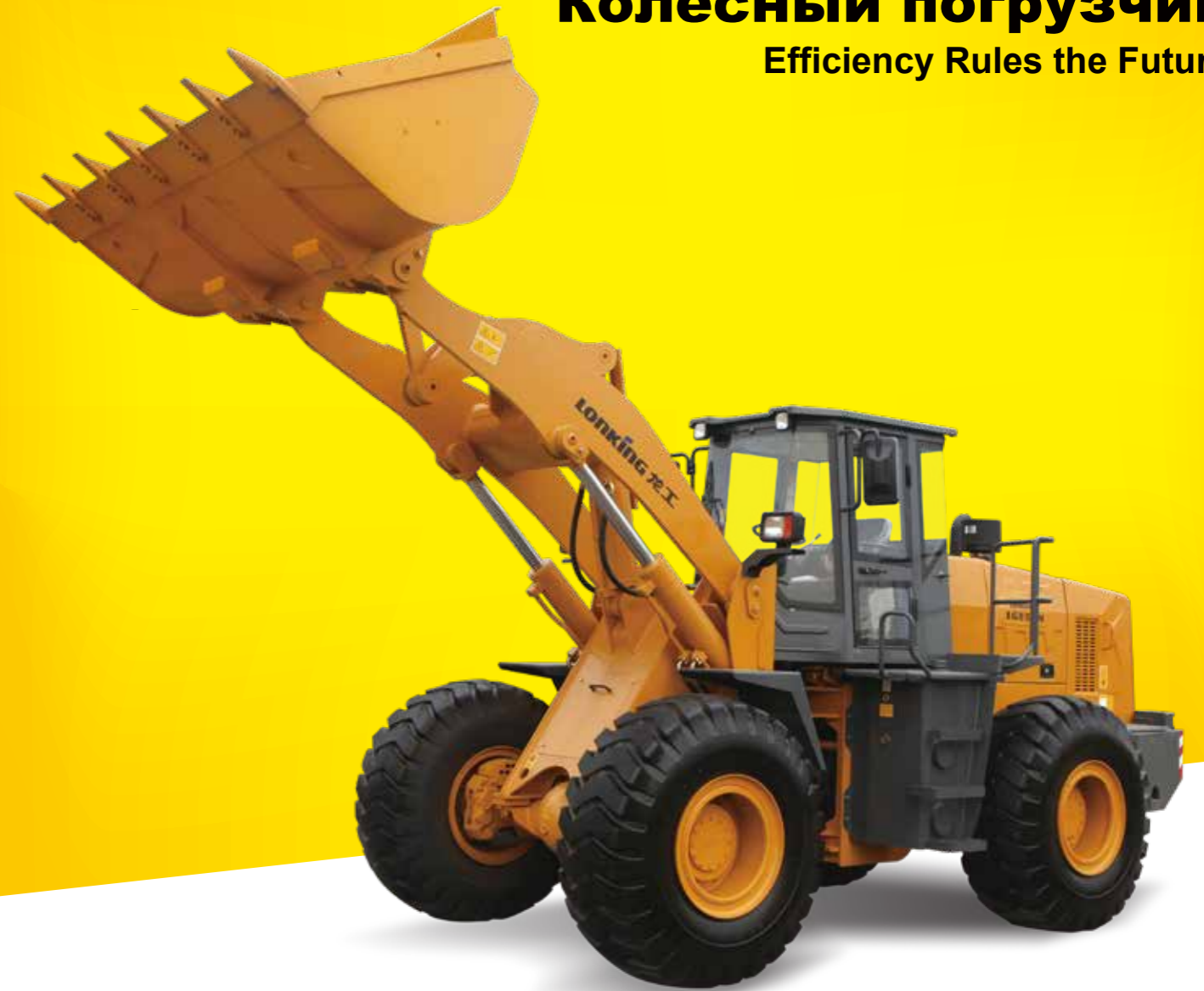
Specifications and design are subject to change without prior notice.
Machines shown may not include optional accessories.

LONKING 龙工

Код: 10805511890

LG855N

Колесный погрузчик Efficiency Rules the Future



- Ковш: 3,0 м³
- Номинальная грузоподъемность: 5000 кг
- Эксплуатационная масса: 17000(17200)±300 кг
- Номинальная мощность: 162 кВт / 2200 об/мин

LONKING (FU JIAN) INTERNATIONAL TRADE CO., LTD.

LONKING HOLDINGS LIMITED

Add: 26 Minyi Road, Xinqiao, Songjiang Industrial Zone, Shanghai

Tel: +86-21-3760 2242 E-mail: export@lonking.cn

http://www.lonkinggroup.com